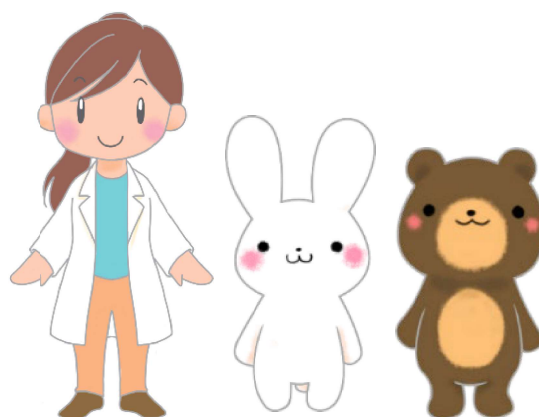


Word 2016を起動する（開く）方法 ver.1.1

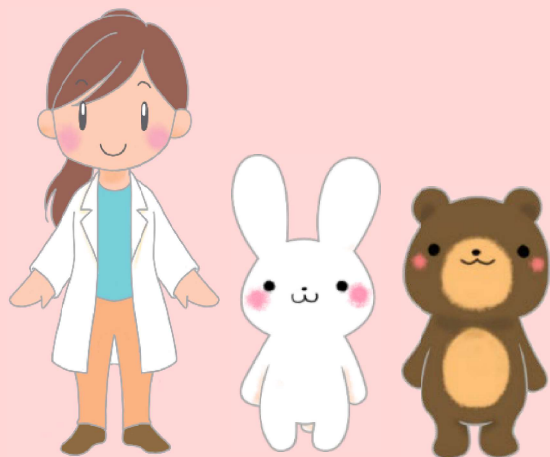
e-ラーニング ミニ講座



カンタン・やさしい
パソコンスクール

Memo

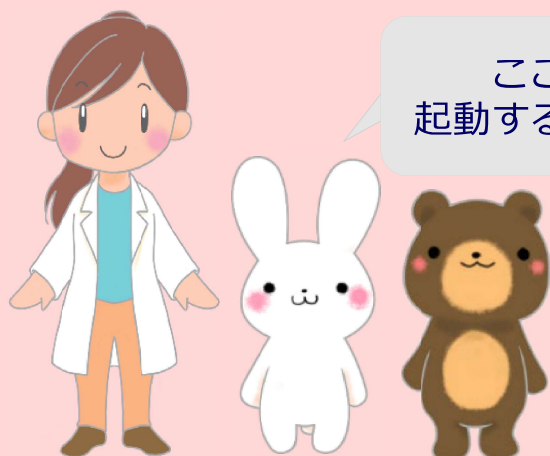
みなさん、こんにちは
カンタン・やさしいパソコン
スクールの森本です



カンタン・やさしい
パソコンスクール

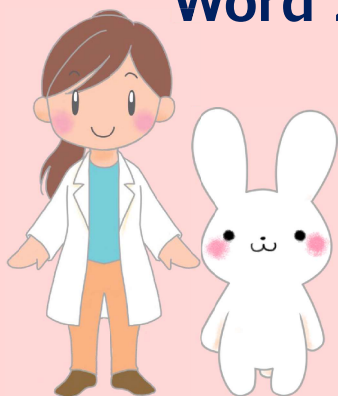
みなさん、こんにちは
カンタン・やさしいパソコン
スクールの森本です

ここでは、「Word 2016」を
起動する（開く）方法を学習します

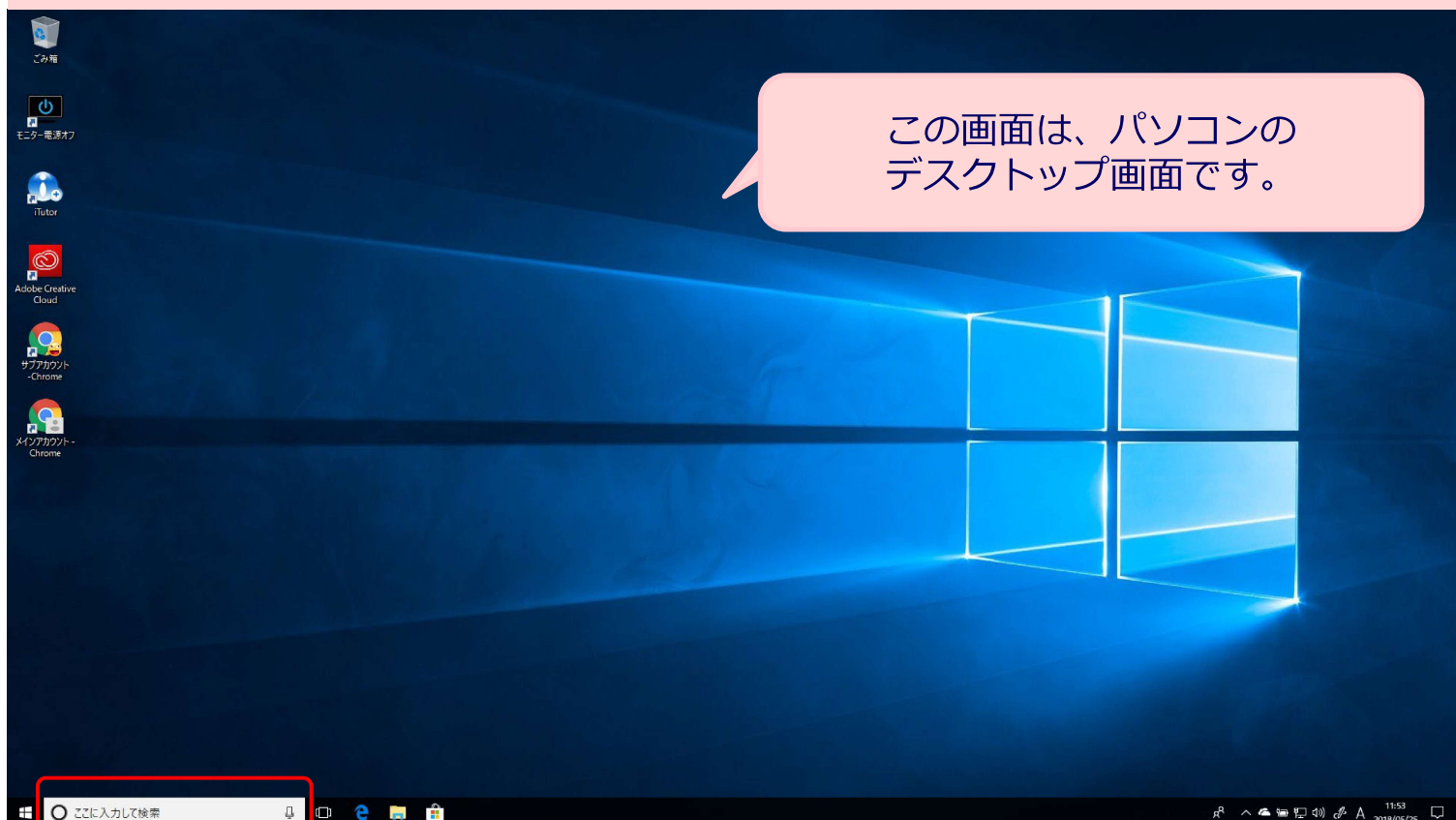


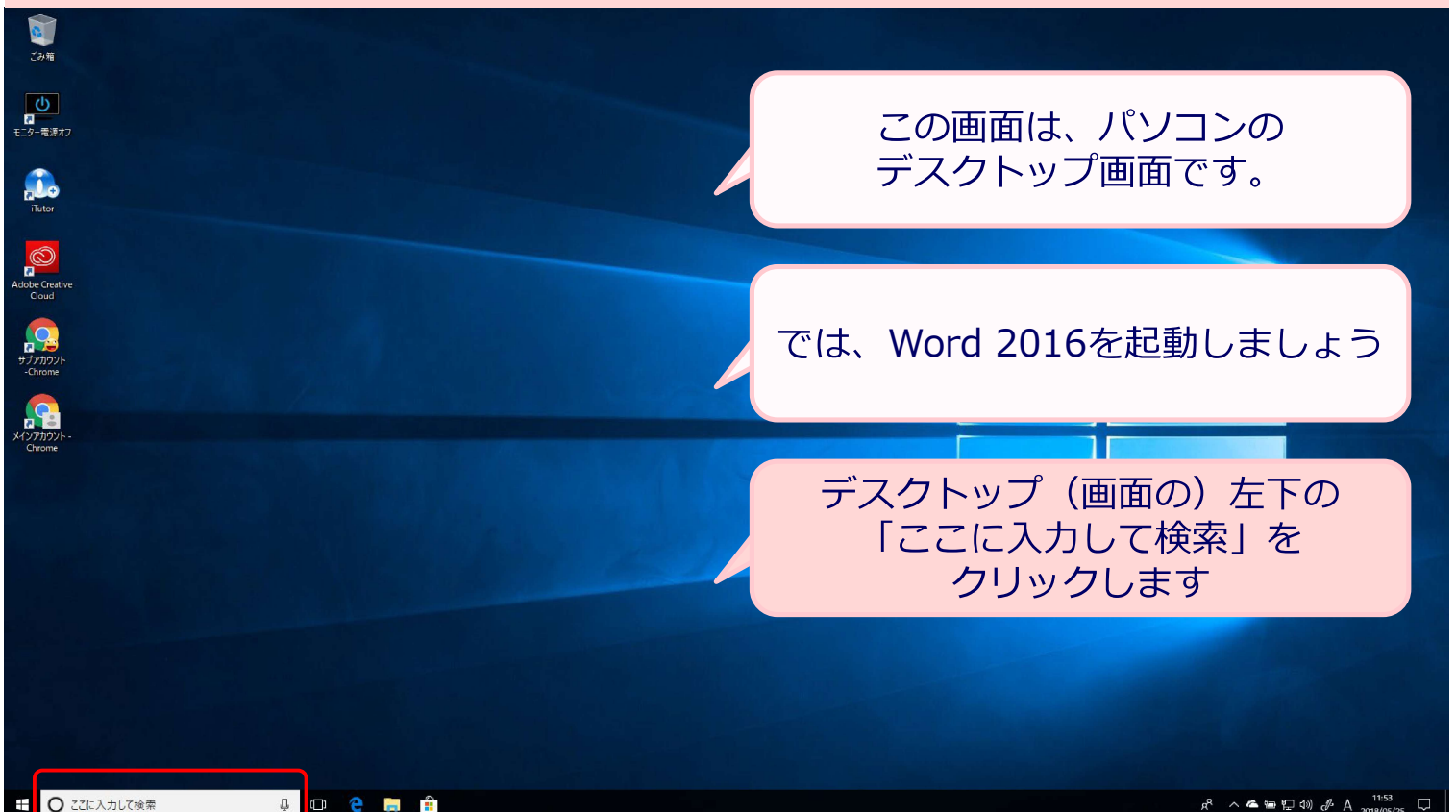
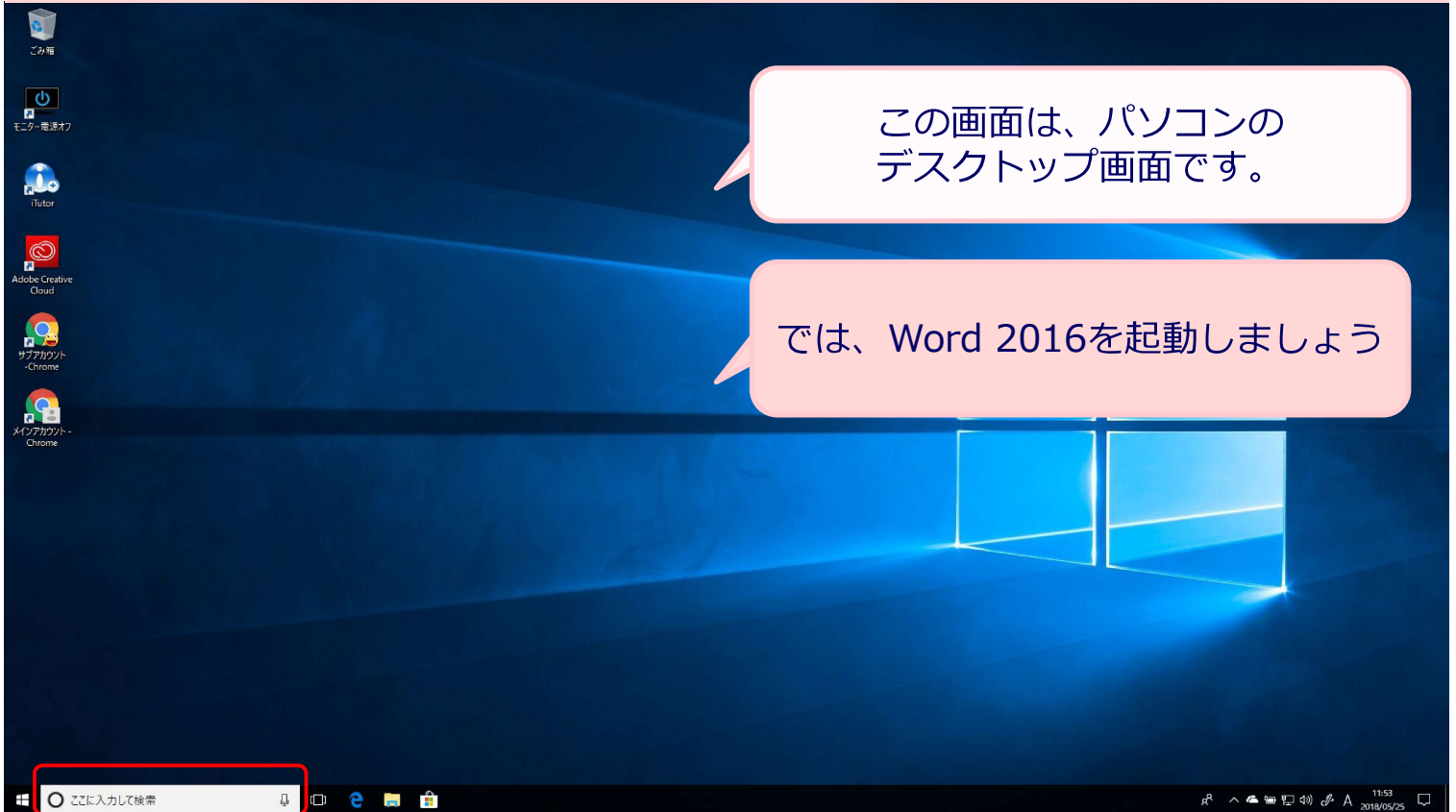
カンタン・やさしい
パソコンスクール

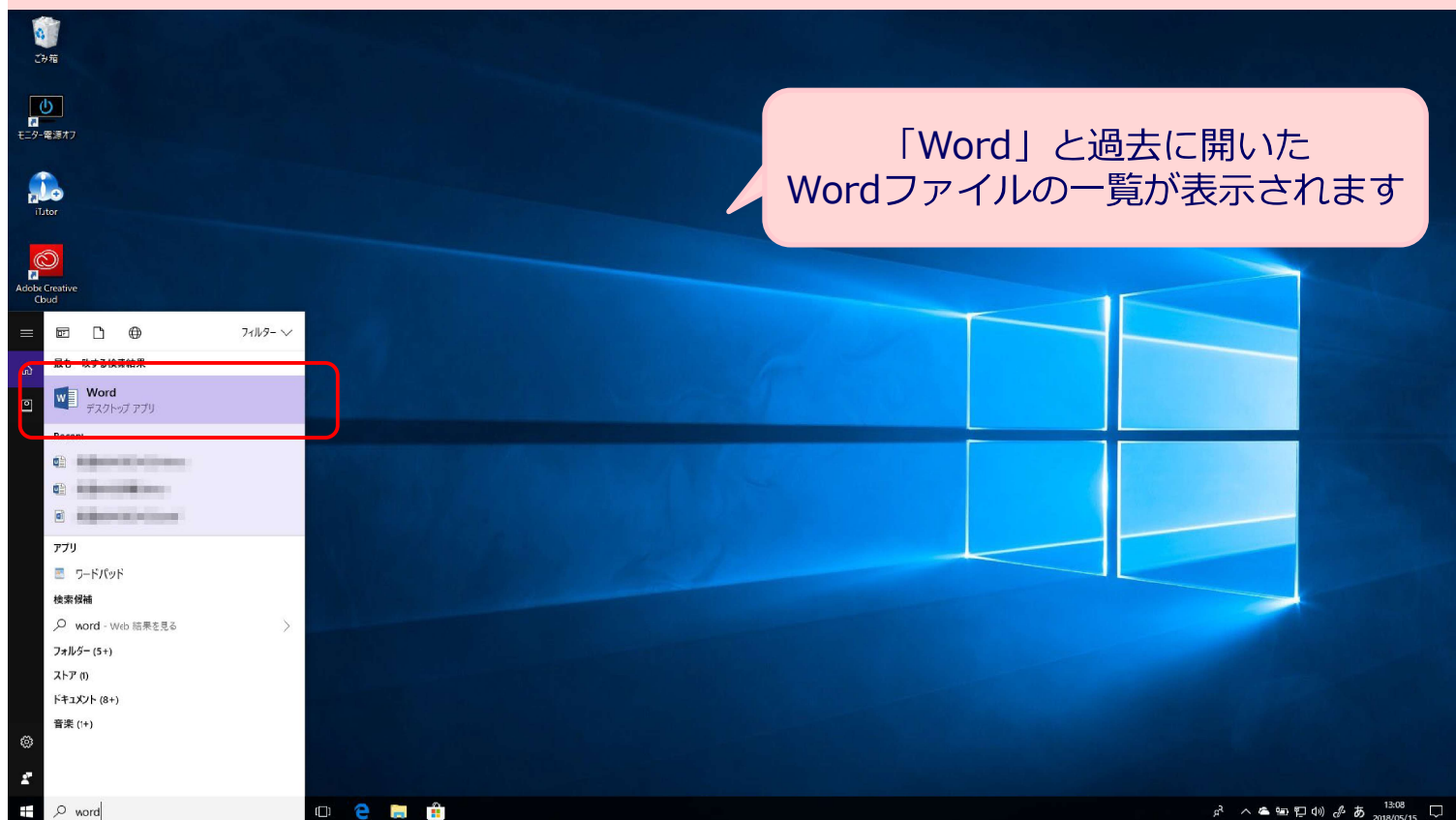
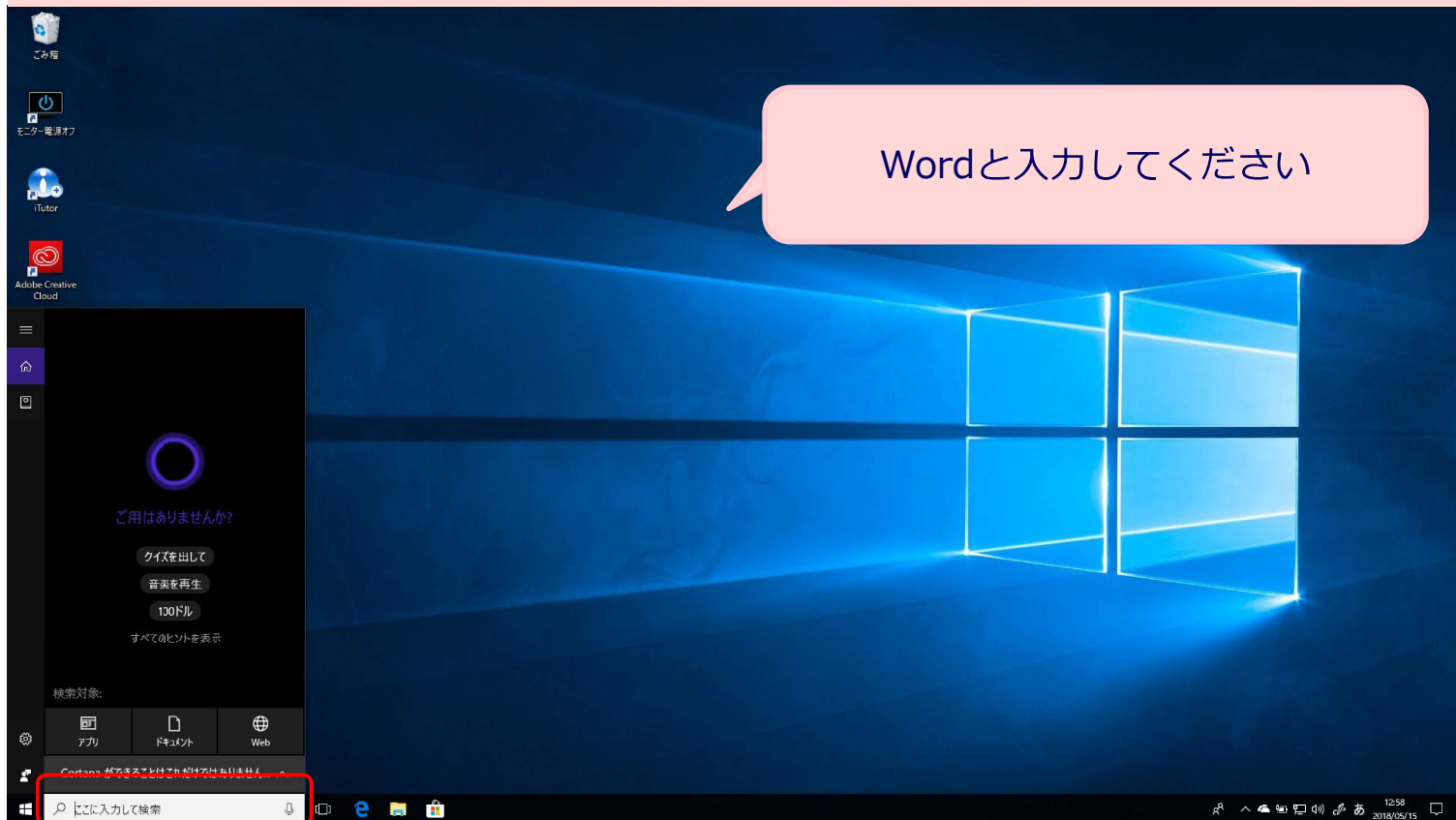
Word 2016を起動する（開く）方法について 学習しましょう

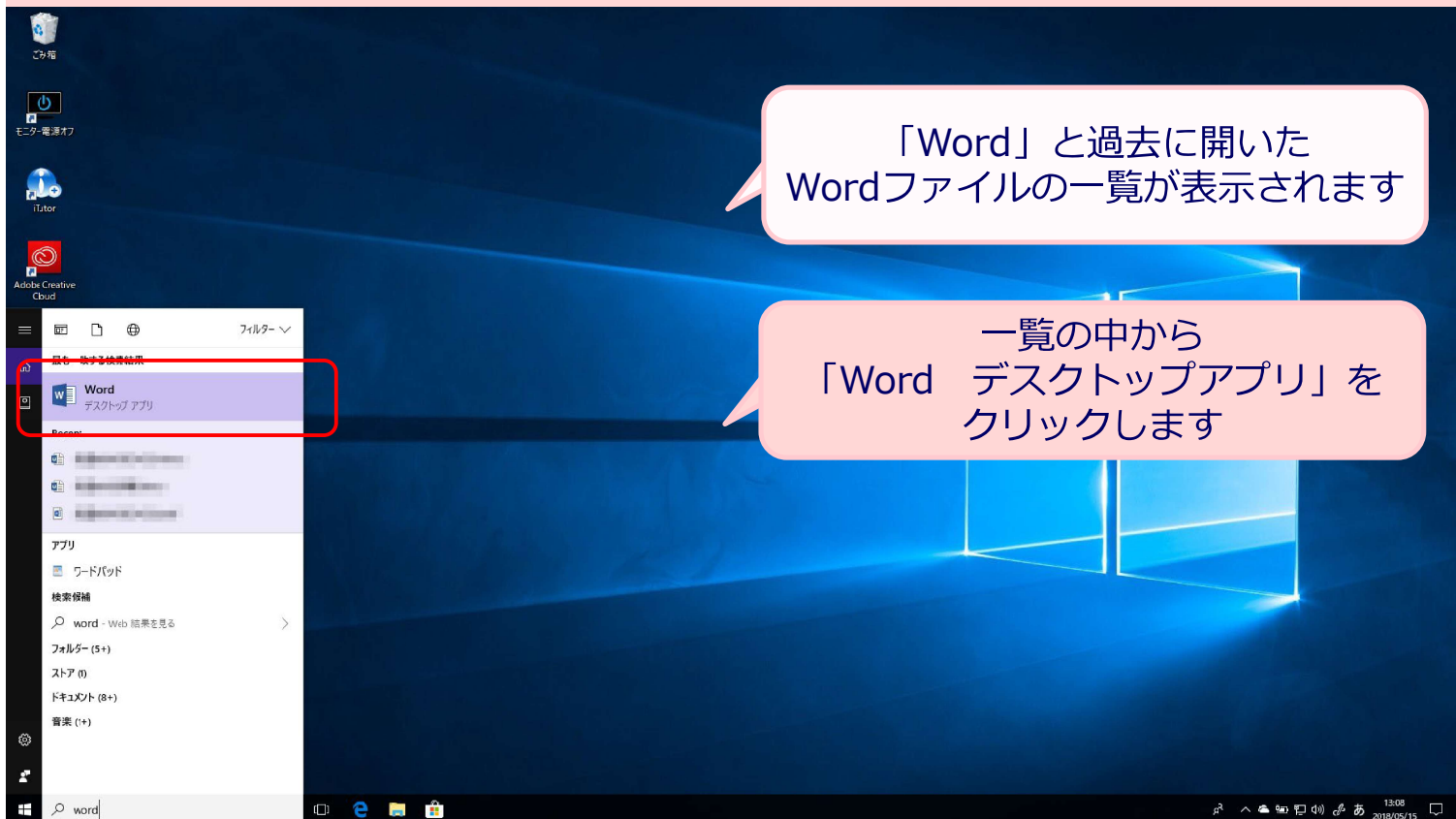


カンタン・やさしい
パソコンスクール



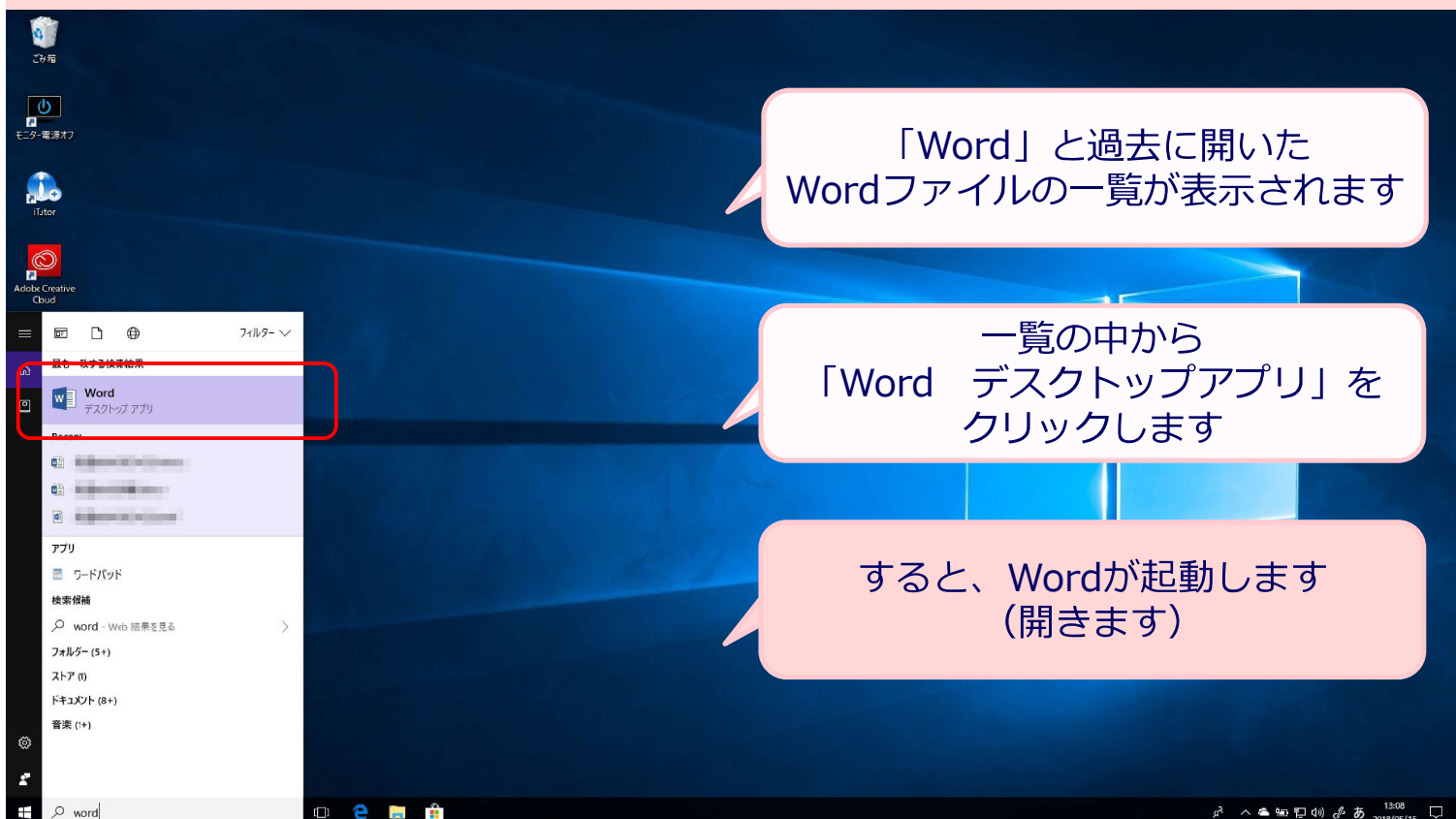






「Word」と過去に開いた Wordファイルの一覧が表示されます

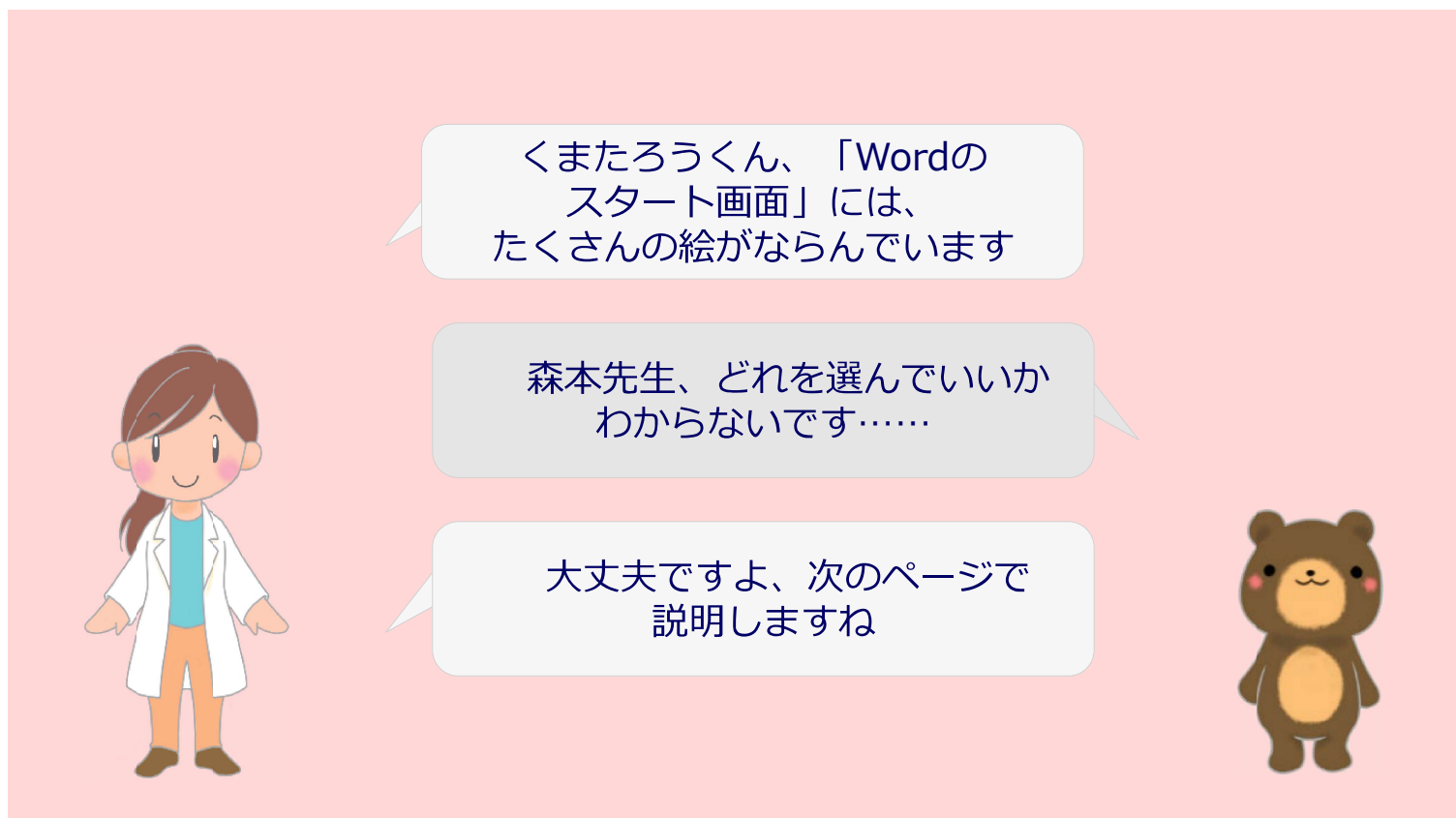
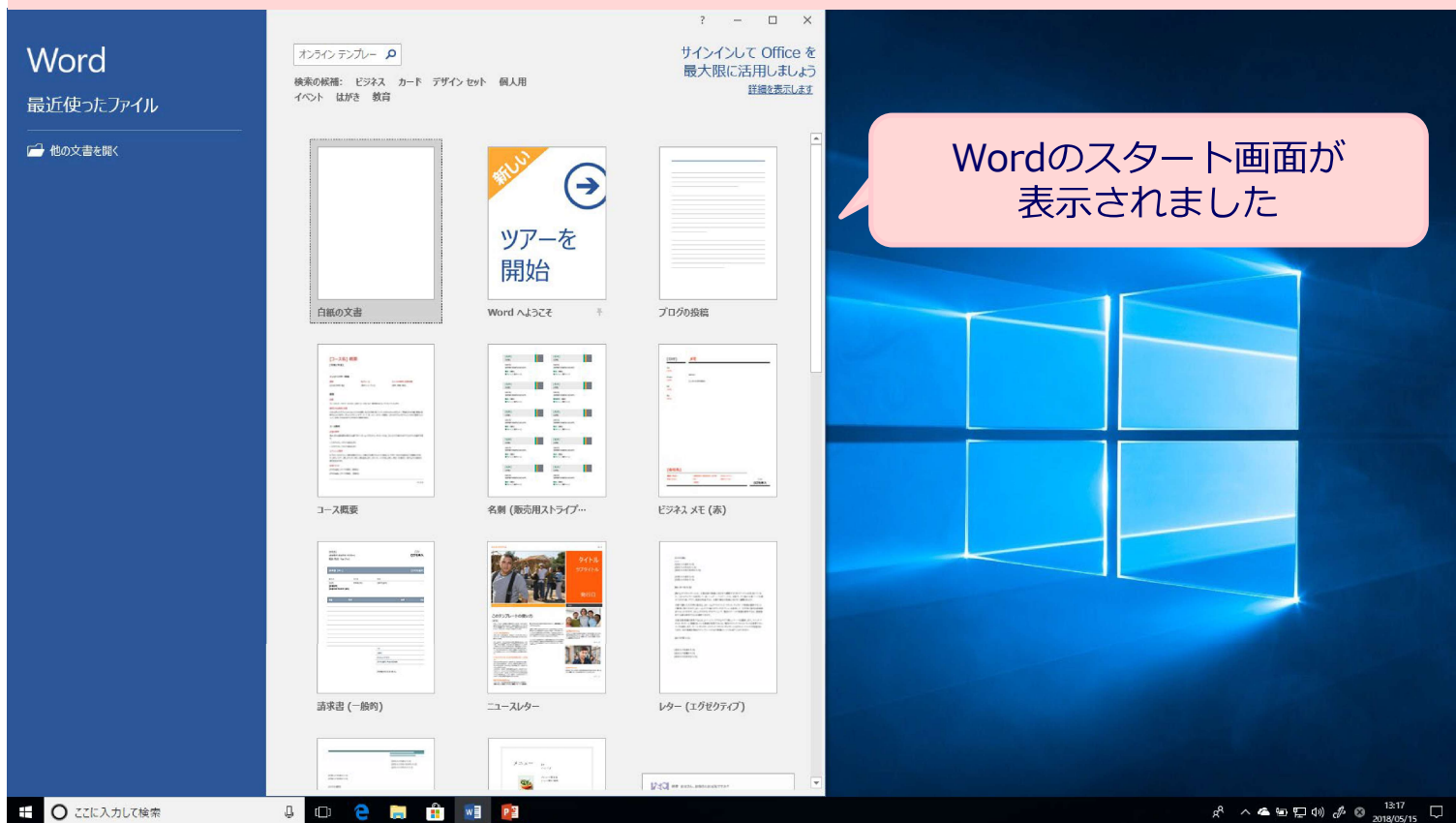
一覧の中から 「Word デスクトップ アプリ」を クリックします

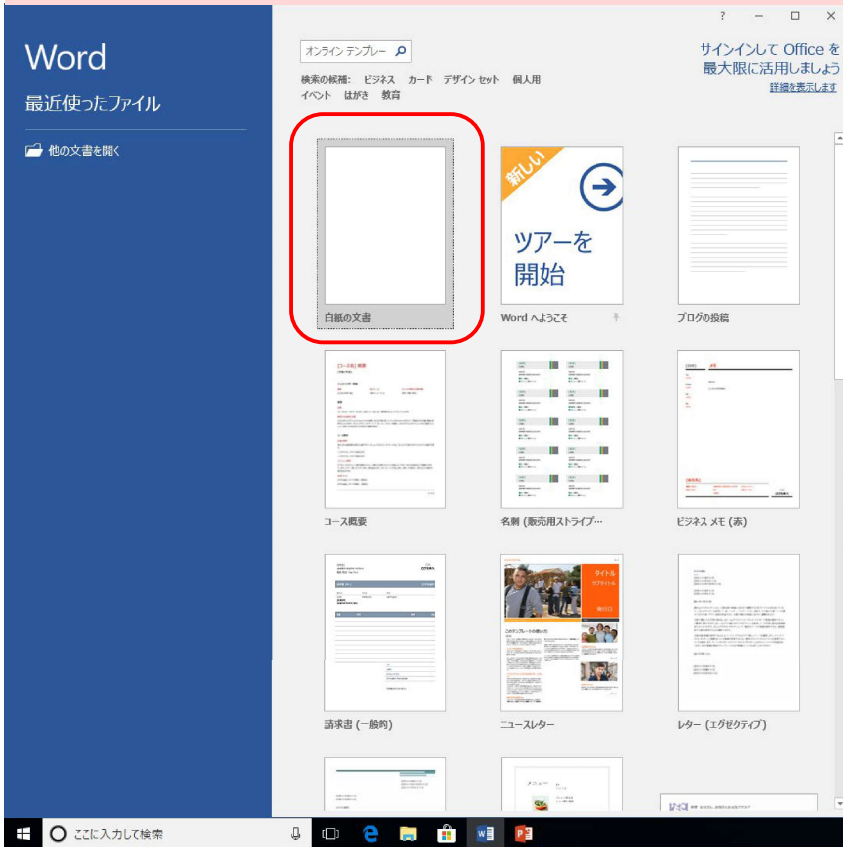


「Word」と過去に開いた Wordファイルの一覧が表示されます

一覧の中から 「Word デスクトップ アプリ」を クリックします

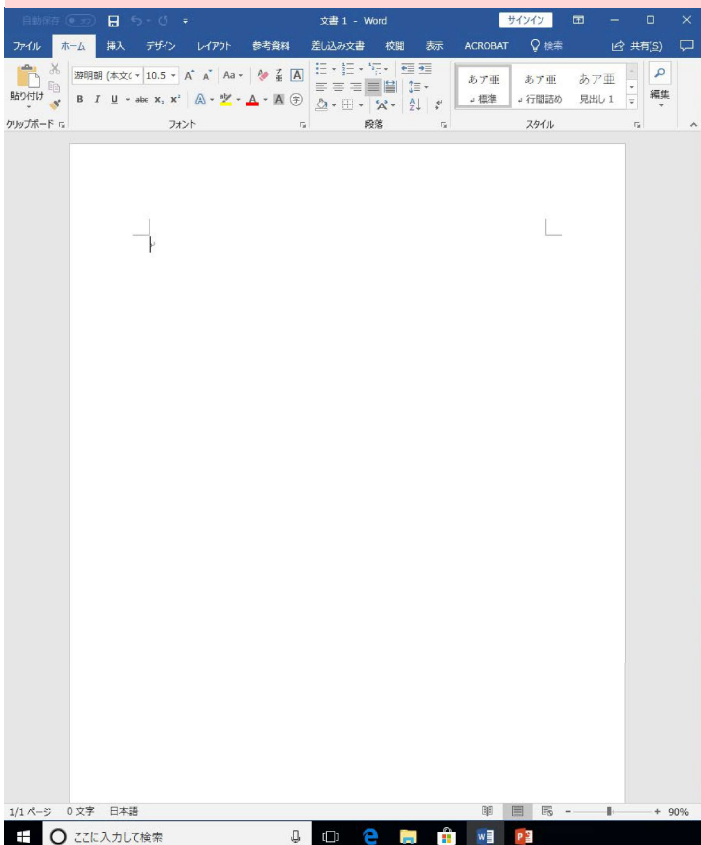
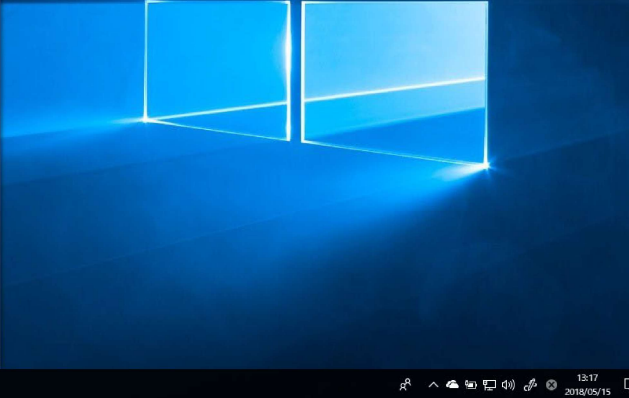
すると、Wordが起動します (開きます)



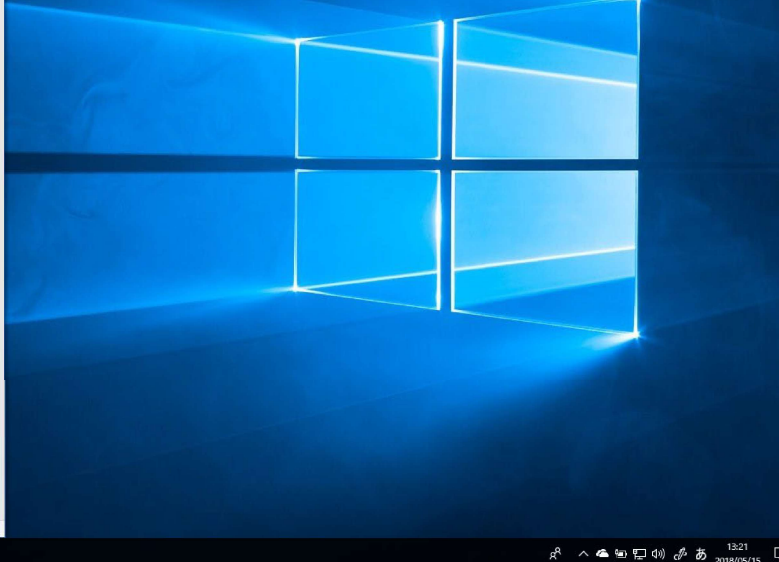


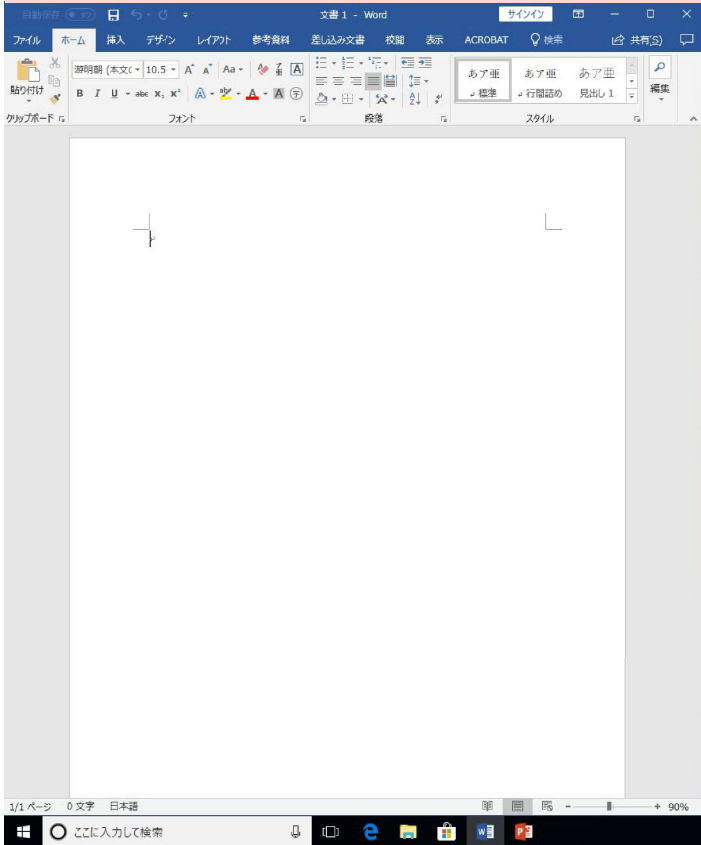
Wordのスタート画面が表示されました

「白紙の文書」をクリックしてください



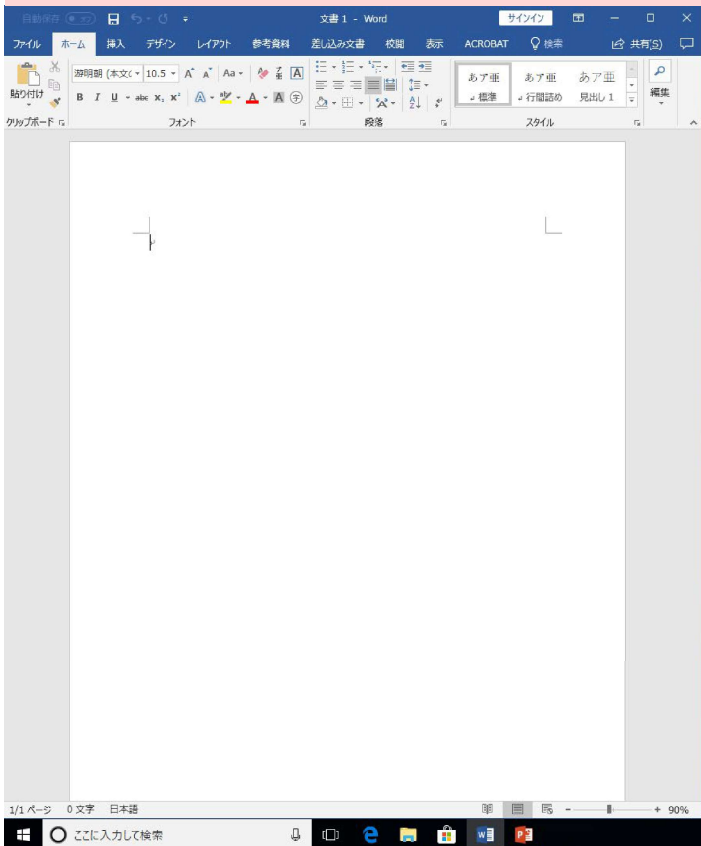
「新しい文書」を作成できる画面が開きました





「新しい文書」を作成できる画面が開きました

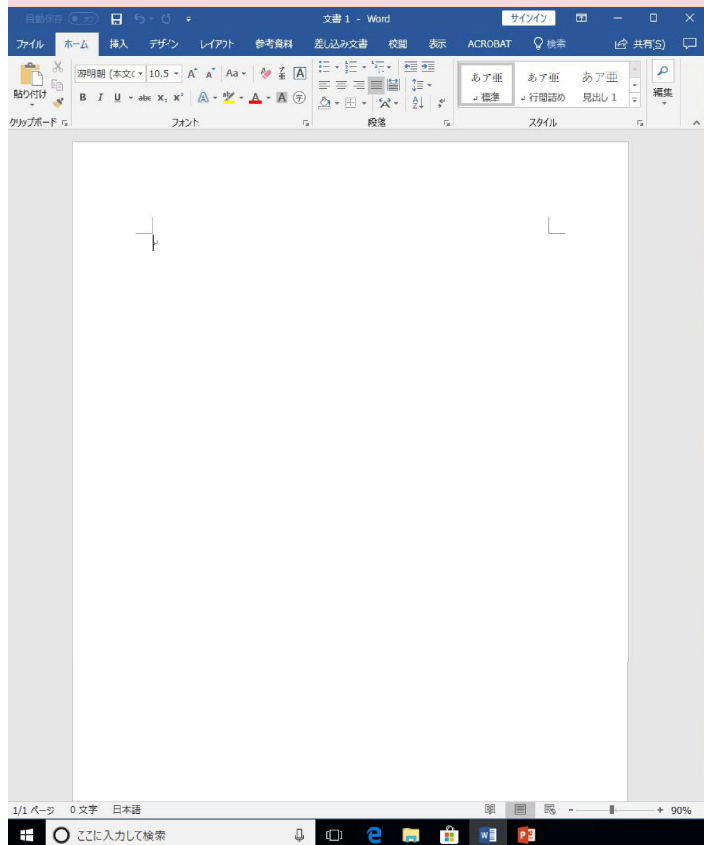
この方法は、「新規文書の作成」といいます



「新しい文書」を作成できる画面が開きました

この方法は、「新規文書の作成」といいます

この画面から、文字や文章を入力することができます



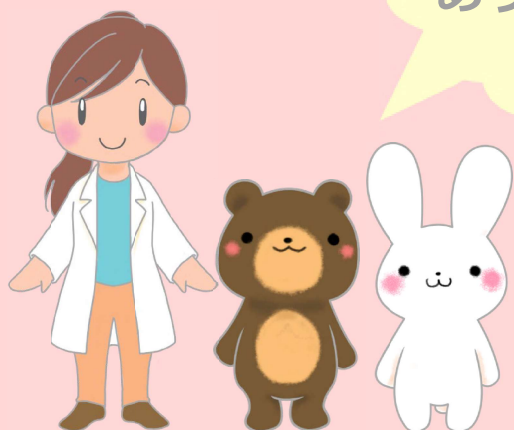
わ~い、うさらさん、ぼくWordの画面を開くことができたよ

私もWordの新しいページに今度は、文字を書いてみたいわ



このeラーニングでは、
「Word 2016を起動する（開く）方法」を
学習しました





みなさん
ありがとうございます

作成責任者： 関西医療大学 作業療法学科
神戸大学大学院保健学研究科
作業療法士 森本かえで

研究補助員：作業療法士 目良 幸子
野村昌弘・松本未来